

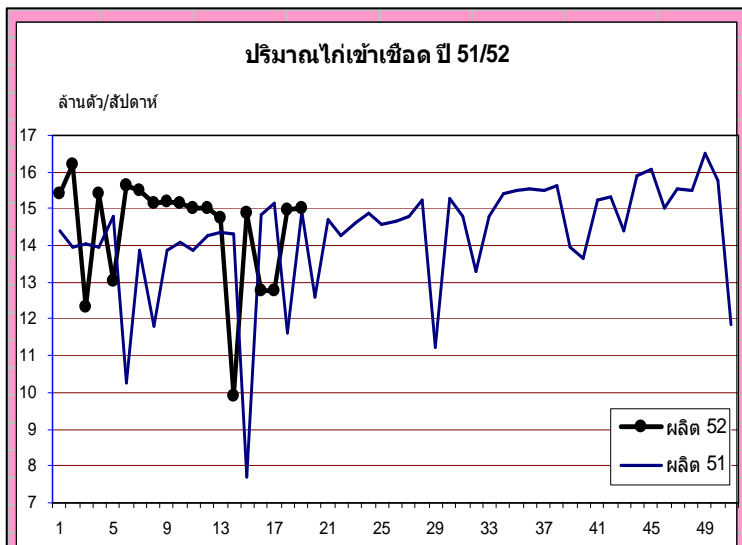
## สถานการณ์ขึ้นส่วนไก่ในประเทศ สัปดาห์ที่ 20/ 2552

สมาคมผู้ผลิตไก่เพื่อส่งออกไทย สมาคมผู้เลี้ยงไก่พันธุ์ สมาคมผู้เลี้ยงไก่เนื้อ ชมรมขึ้นส่วนไก่ 20 พฤษภาคม 2552

- ราคาไก่เนื้อมีชีวิตในสัปดาห์นี้ ภาพรวมราคาทรงตัวต่อเนื่องจากสัปดาห์ที่ผ่านมา เนื่องจากฝนตกติดต่อกันหลายวัน ทำให้กำลังซื้อปรับลดลงเล็กน้อย ภาคได้ราคาปรับเพิ่มขึ้นได้เนื่องจากปริมาณไก่มีน้อย

ภูมิภาค	พ.ค.			เม.ย.	
	วันที่ 20	วันที่ 13	วันที่ 6	วันที่ 29	
ลูกไก่	14.50	14.50	12.5	8.50	บาท/ตัว
ไก่เนื้อรับซื้อหน้าโรงงาน	35	35	34	33	บาท/กก.
ไก่เนื้อชอยคลองตัน	40	40	38	37	บาท/กก.
ภาคเหนือ บน / ล่าง	39-40/38-40	39-40/38-40	38-39/36-37	36-38/34-36	บาท/กก.
ภาคอีสาน (ไก่เล็ก)บน / ล่าง	(47-48)/42-43	(47-48)/42-43	(4345)/39-40	(41-43)/35-37	บาท/กก.
ภาคใต้ บน / ล่าง	44-46	43-45	43-45/43-45	42-43/43-44	บาท/กก.
ภาคกลาง / ตะวันออก	38-40/40-41	38-40/39-40	36-37/37-38	35-38	บาท/กก.
ไก่แก่ ผู้ / เมีย(ราคาขายจริง)	30/53-54	30/54	30/53	20-25/42-43	บาท/กก.
ไก่เข้าโรงงาน / สัปดาห์	15.019	14.977	12.777	12.750	ล้านตัว/สัปดาห์
วันทำงานเฉลี่ย	6.12	6.07	5.23	5.18	วัน/สัปดาห์

- ความเคลื่อนไหวราคาขึ้นส่วนไก่ เฉลี่ยรายสัปดาห์



- สถานการณ์ราคาขึ้นส่วนไก่สัปดาห์นี้มีปัจจัยลบจากฝนที่ตกตลอดทั้งสัปดาห์ ทำให้ความต้องการสินค้า By Products ในบางพื้นที่ลดลง แต่ยังคงยืนราคาเดิมได้อีกส่วนเนื้อ BB และสันในมีการปรับราคาเพิ่มขึ้นเน 60 และ 62 บาท/กก. ตามลำดับ จากภาวะของตลาดยุโรปที่เริ่มปรับตัวดีขึ้น

