

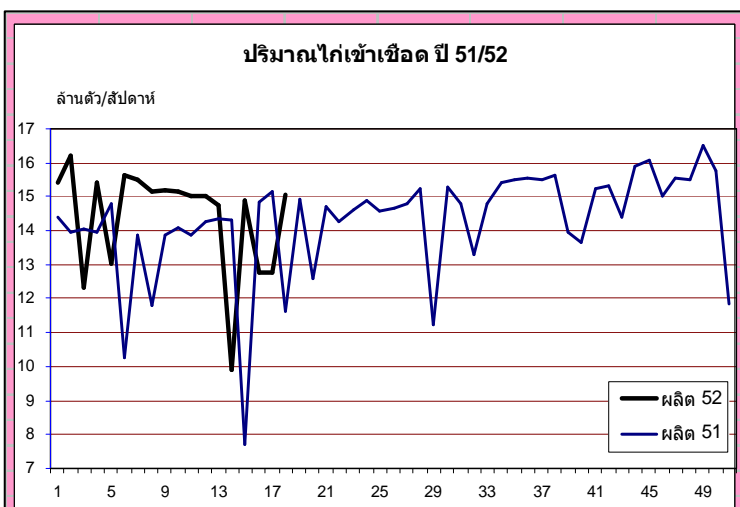
## สถานการณ์ขึ้นส่วนไก่ในประเทศ สัปดาห์ที่ 19/ 2552

สมาคมผู้ผลิตไก่เพื่อส่งออกไทย สมาคมผู้เลี้ยงไก่พันธุ์ สมาคมผู้เลี้ยงไก่เนื้อ ชมรมขึ้นส่วนไก่ 13 พฤษภาคม 2552

- ราคาไก่เนื้อมีชีวิตในสัปดาห์นี้ ราคาปรับเพิ่มขึ้นทุกพื้นที่ เนื่องจากการกำลังบริโภคยังคงมีมากและปริมาณไก่เป็นที่ออกยังคงมีน้อย ปริมาณไก่เข้าโรงงานปรับเพิ่มขึ้นเป็น 15.072 ล้านตัว/สัปดาห์ เนื่องจากทุกโรงงานทำงานกันเป็นปกติแล้ว

ภูมิภาค	พ.ค.		เม.ย.		
	วันที่ 13	วันที่ 6	วันที่ 29	วันที่ 22	
ลูกไก่	14.50	12.5	8.50	4.50	บาท/ตัว
ไก่เนื้อรับซื้อหน้าโรงงาน	25	34	33	32	บาท/กก.
ไก่เนื้อชอยคลองตัน	40	38	37	34	บาท/กก.
ภาคเหนือ บน / ล่าง	39-40/38-40	38-39/36-37	36-38/34-36	36-38/32-33	บาท/กก.
ภาคอีสาน (ไก่เล็ก)บน / ล่าง	(47-48)/42-43	(43-45)/39-40	(41-43)/35-37	(36-38)/32-34	บาท/กก.
ภาคใต้ บน / ล่าง	43-45	43-45/43-45	42-43/43-44	37-39/38-40	บาท/กก.
ภาคกลาง / ตะวันออก	38-40/39-40	36-37/37-38	35-38	32-34	บาท/กก.
ไก่แก่ ผู้ / เมีย(ราคาขายจริง)	30/54	30/53	20-25/42-43	15-17/36-37	บาท/กก.
ไก่เข้าโรงงาน / สัปดาห์	15.072	12.777	12.750	14.892	ล้านตัว/สัปดาห์
วันทำงานเฉลี่ย	6.12	5.23	5.18	6.00	วัน/สัปดาห์

- ความเคลื่อนไหวราคาขึ้นส่วนไก่ เฉลี่ยรายสัปดาห์



สถานการณ์ราคาขึ้นส่วนไก่สัปดาห์นี้ ราคาปรับตัวดีขึ้นทุกขึ้นส่วน เนื่องจาก supply ยังคงลดลงต่อเนื่องจากช่วงต้นเดือนที่มีวันหยุดติดต่อกันหลายวัน ประกอบกับการส่งออกเริ่มดีขึ้น คาดว่าราคาจะยังทรงในระดับนี้อีกสักระยะหนึ่ง และได้มีการปรับราคาดังนี้ เครื่องใน 46, เนื้อBB 58, สันใน 60, น่องสะโพก 53, ปีกเต็ม 67, ปีกบน 67 และปีกปลาย 70 บาท/กก.

