

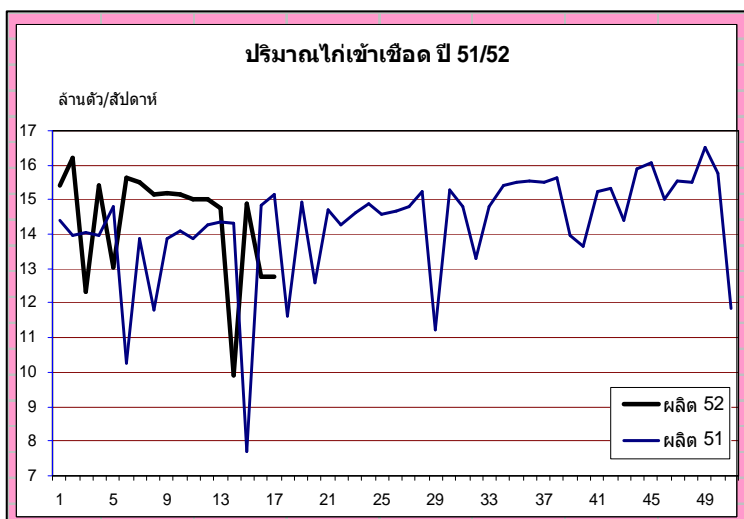
สถานการณ์ขึ้นส่วนไก่ในประเทศ สัปดาห์ที่ 16/ 2552

สมาคมผู้ผลิตไก่เพื่อส่งออกไทย สมาคมผู้เลี้ยงไก่พันธุ์ สมาคมผู้เลี้ยงไก่เนื้อ ชมรมขึ้นส่วนไก่ 6 พฤษภาคม 2552

- ราคาไก่เนื้อมีชีวิตในสัปดาห์นี้ ราคาปรับเพิ่มขึ้นทุกพื้นที่ เนื่องจากปริมาณไก่มีน้อย และความต้องการซื้อดีมาก เพราะผู้บริโภคหันมาบริโภคเนื้อไก่เพิ่มมากขึ้นเนื่องจากข่าวเรื่องไข้หวัดใหญ่สายพันธุ์ 2009 และราคาเนื้อหมูที่สูงขึ้น

ภูมิภาค	พ.ค.		เม.ย.		
	วันที่ 6	วันที่ 29	วันที่ 22	วันที่ 8	
ลูกไก่	12.5	8.50	4.50	4.50	บาท/ตัว
ไก่เนื้อรับซื้อหน้าโรงงาน	34	33	32	30	บาท/กก.
ไก่เนื้อชอยคลองตัน	38	37	34	32	บาท/กก.
ภาคเหนือ บน / ล่าง	38-39/36-37	36-38/34-36	36-38/32-33	34-36/30-31	บาท/กก.
ภาคอีสาน (ไก่เล็ก)บน / ล่าง	(4345)/39-40	(41-43)/35-37	(36-38)/32-34	(36-37)/30-34	บาท/กก.
ภาคใต้ บน / ล่าง	43-45/43-45	42-43/43-44	37-39/38-40	30-32/33-34	บาท/กก.
ภาคกลาง / ตะวันออก	36-37/37-38	35-38	32-34	26-32	บาท/กก.
ไก่แก่ ผู้ / เมีย(ราคาขายจริง)	30/53	20-25/42-43	15-17/36-37	13-15/32-33	บาท/กก.
ไก่เข้าโรงงาน / สัปดาห์	12.777	12.750	14.892	9.920	ล้านตัว/สัปดาห์
วันทำงานเฉลี่ย	5.23	5.18	6.00	3.98	วัน/สัปดาห์

- ความเคลื่อนไหวราคาขึ้นส่วนไก่ เฉลี่ยรายสัปดาห์



สถานการณ์ราคาขึ้นส่วนไก่สัปดาห์นี้ ทุกโรงงานมีวันหยุดติดต่อกันหลายวัน(วันฉัตรมงคลและวันวิสาขบูชา) ทำให้ supply ลดลงติดต่อกัน 2 สัปดาห์ แต่ความต้องการขึ้นส่วนไก็ยังคงมีมาก จึงมีการปรับราคาดังนี้ เนื้อBB 55, สันใน 57, น่องสะโพก 50 และมันเปลว 15 บาท/กก.

